

 **180 t** metric

 **260 kW**

5500

Star-Lifter

Raupenkran

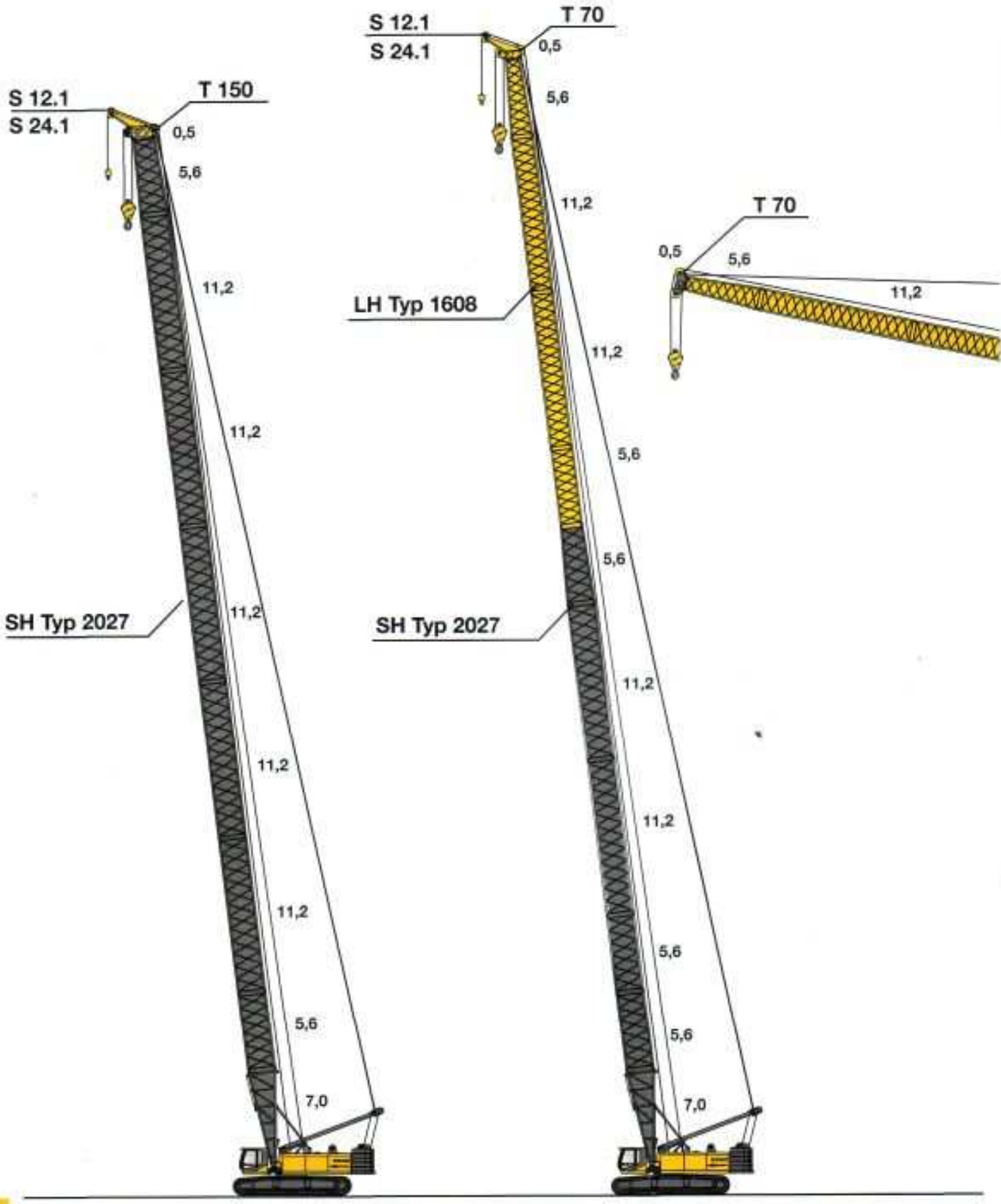
Crawler Crane



SEINEBOGEN[®]
crane line

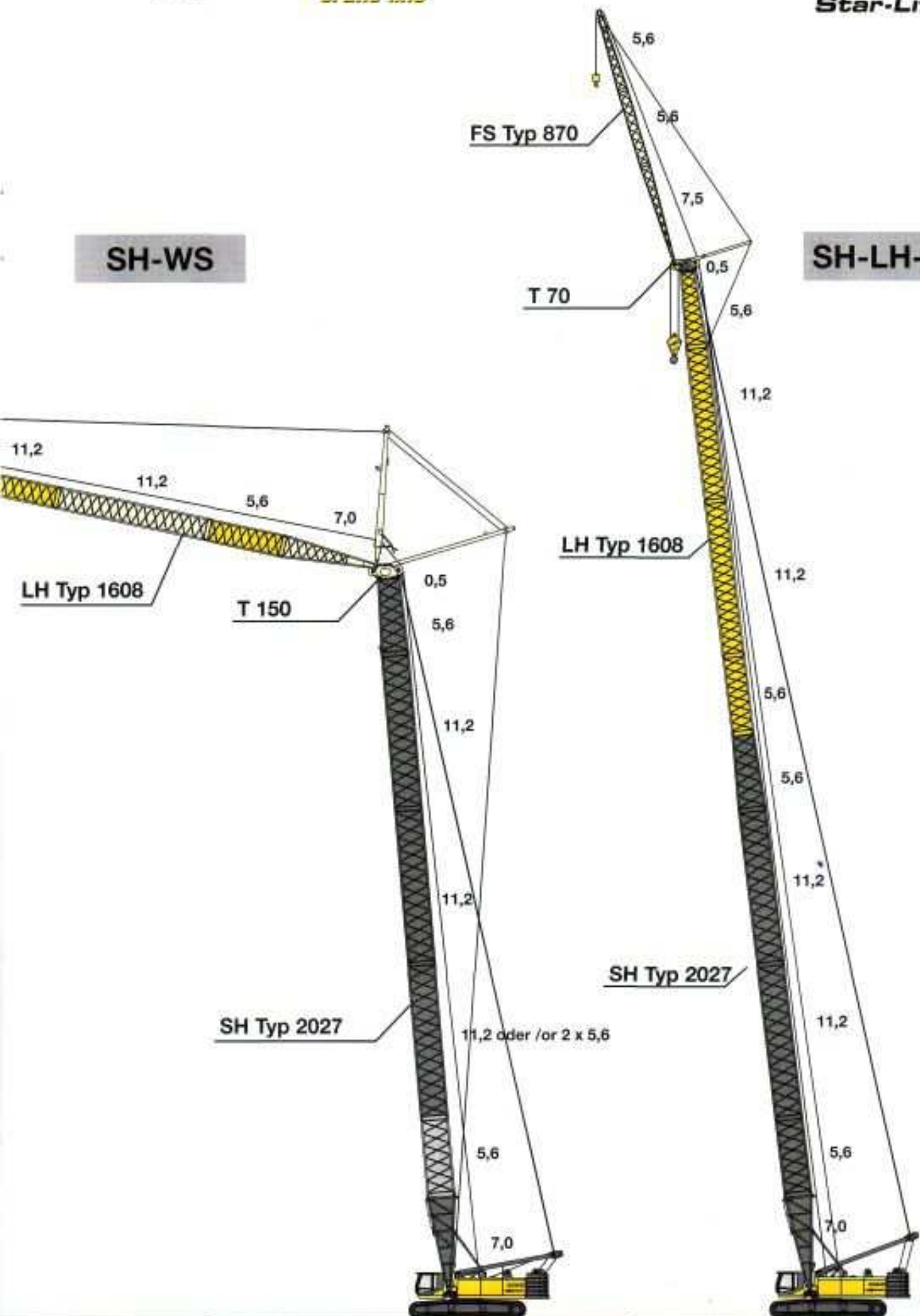
SH/SH-S

SH-LH / SH-LH-S

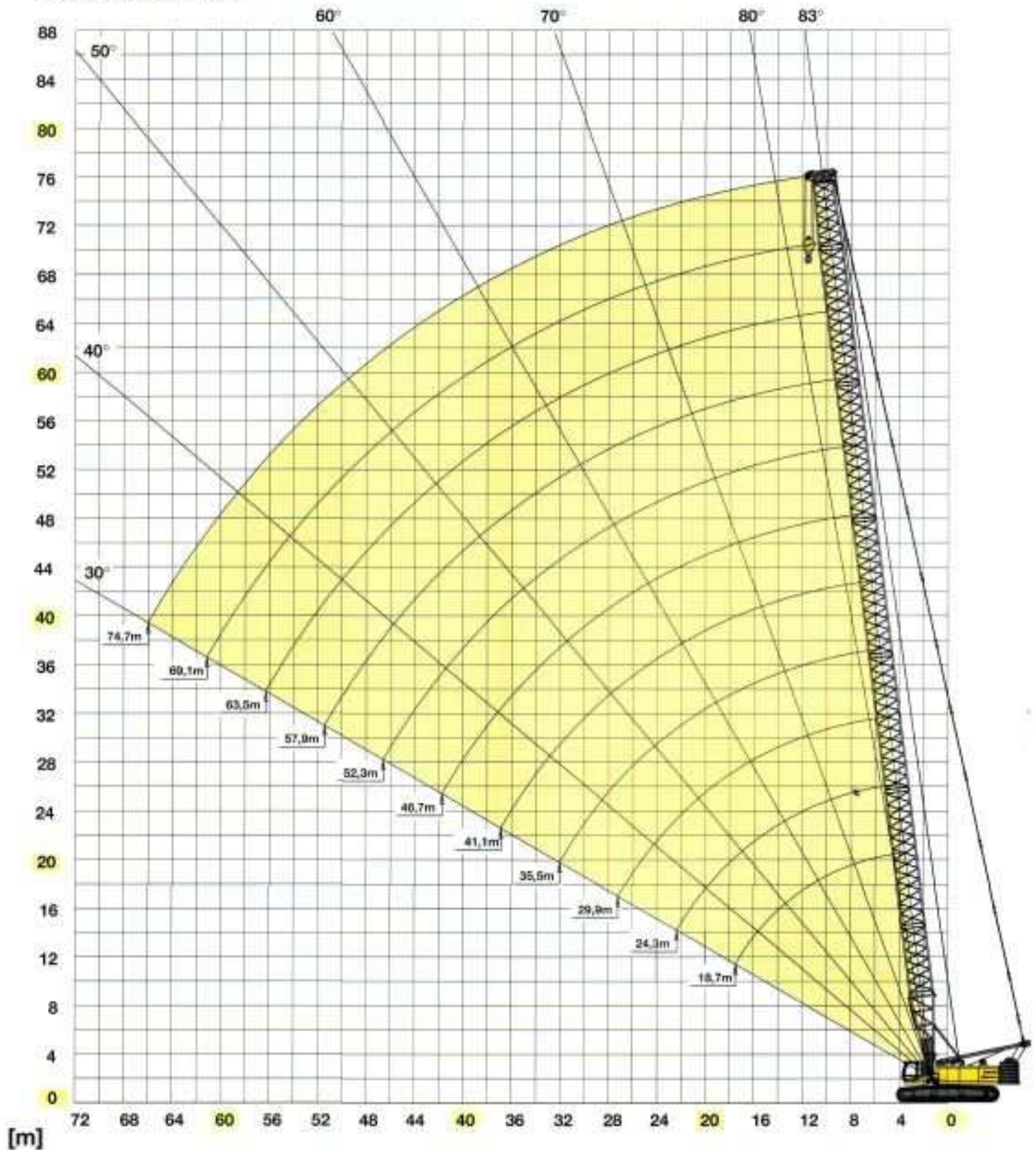


SH-WS

SH-LH-FS



Hauptausleger - SH main Boom - SH



Auslegerzusammenbau siehe Seite 22
Boom configuration see page 22

Traglasten - SH

lifting capacities - SH

Gegengewicht	60 t
Unterswagenballast	20 t

Counterweight	60 t
Carbody counterweight	20 t

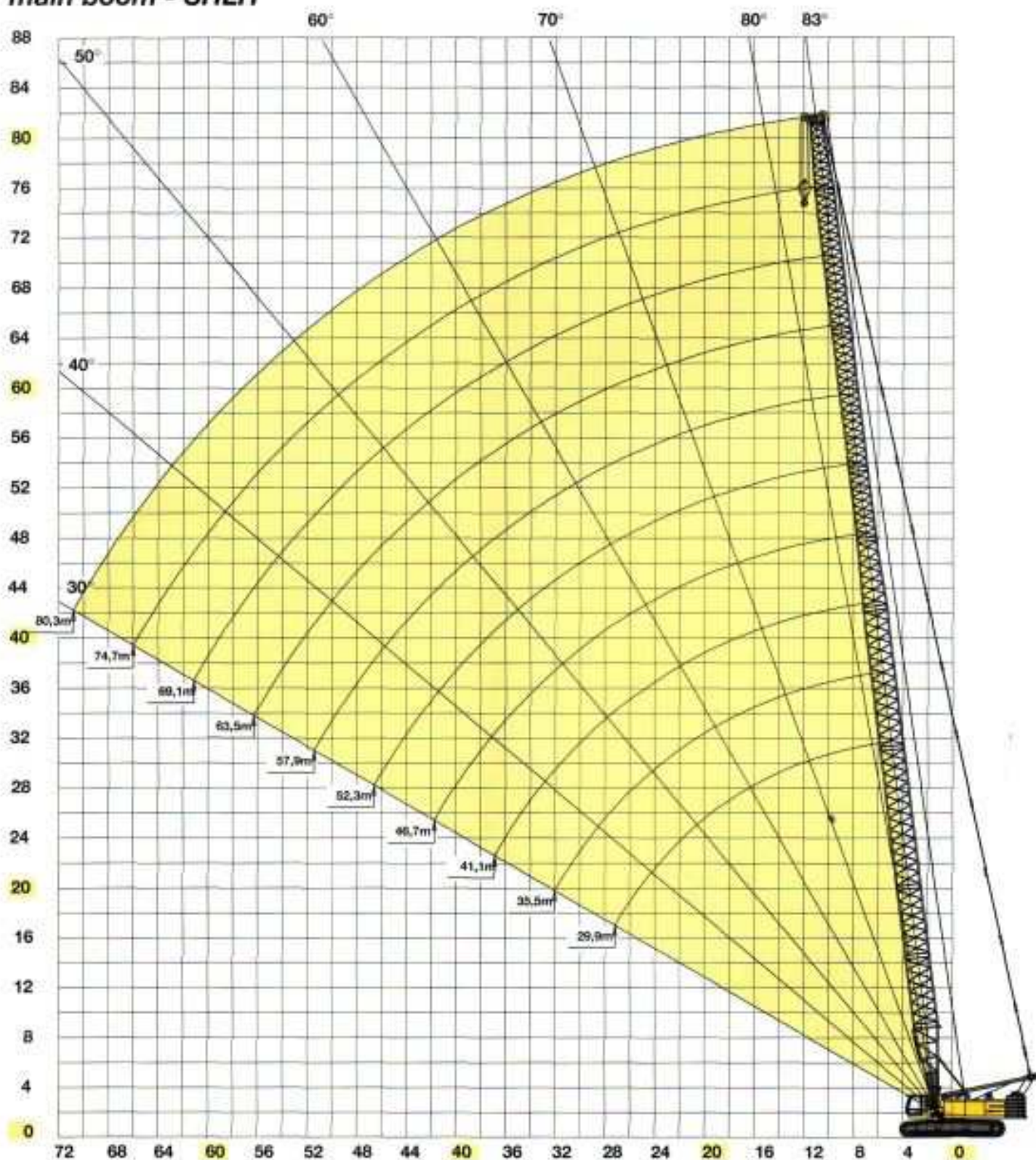
Ausladung Radius[m]	Auslegerlänge / boom length [m]											
	13,1**	18,7	24,3	29,9	35,5	41,1	46,7	52,3	57,9	63,5	69,1	74,7
4,0	180,0**	160,0/4,7 *										
5,0	160,0**	148,3	135,0 / 5,4									
6,0	138,0**	133,2	128,0	116,0 / 6,1	96,0 / 6,8							
7,0	119,5**	119,4	116,2	107,5	94,5	79,8 / 7,5						
8,0	104,3**	104,2	103,9	98,1	87,9	77,3	66,2 / 8,1	55,2 / 8,8				
9,0	92,3**	92,2	91,9	88,8	81,4	72,6	63,4	54,8	46,0 / 9,5			
10,0	80,7**	80,7	80,7	79,5	74,8	68,0	60,2	52,5	45,2	38,4 / 10,2	31,7 / 10,9	
11,0	70,2**	70,2	70,2	70,1	68,3	63,4	57,0	50,2	43,6	37,4	31,6	26,5 / 11,6
12,0	62,1**	62,1	62,1	61,9	61,7	58,8	53,7	47,9	41,9	36,3	30,7	26,2
13,0	55,5**	55,5	55,5	55,3	55,1	54,1	50,5	45,6	40,3	35,1	29,9	25,8
14,0		50,1	50,1	49,9	49,7	49,5	47,3	43,4	38,7	33,9	29,1	24,9
15,0		45,6	45,6	45,4	45,2	45,0	44,1	41,1	37,1	32,7	28,2	24,3
16,0		41,8	41,8	41,6	41,4	41,2	40,8	38,8	35,4	31,6	27,4	23,7
17,0		38,5	38,6	38,4	38,2	37,9	37,6	36,5	33,8	30,4	26,5	23,0
18,0		35,7	35,7	35,5	35,3	35,0	34,8	34,2	32,2	29,2	25,7	22,4
19,0			33,3	33,1	32,8	32,5	32,3	32,0	30,6	28,0	24,8	21,8
20,0			31,1	30,9	30,6	30,3	30,1	29,7	29,0	26,9	24,0	21,1
22,0			27,4	27,2	26,9	26,6	26,4	26,0	25,7	24,5	22,3	19,9
24,0			25,9 / 22,9	24,2	23,9	23,6	23,3	23,0	22,7	22,2	20,6	18,6
26,0				21,7	21,5	21,2	20,9	20,5	20,2	19,8	18,9	17,3
28,0				19,8 / 27,7	19,4	19,1	18,8	18,4	18,1	17,7	17,3	16,1
30,0					17,6	17,3	17,0	16,6	16,3	15,9	15,6	14,6
32,0					16,0	15,7	15,4	15,1	14,7	14,4	14,0	13,5
34,0					15,8 / 32,6	14,4	14,1	13,7	13,4	13,0	12,7	12,3
36,0						13,2	12,9	12,5	12,2	11,8	11,5	11,1
38,0						12,4 / 37,5	11,8	11,5	11,1	10,8	10,4	10,0
40,0							10,9	10,5	10,2	9,8	9,5	9,1
42,0							10,0	9,7	9,4	9,0	8,6	8,2
44,0							9,9 / 42,3	8,9	8,6	8,2	7,8	7,4
46,0								8,2	7,9	7,5	7,1	6,8
48,0								7,8 / 47,2	7,3	6,9	6,5	6,1
50,0									6,7	6,3	5,9	5,5
52,0									6,1	5,8	5,4	5,0
54,0										5,3	4,9	4,5
56,0										4,8	4,4	4,0
58,0										4,6 / 58,9	4,0	3,6
60,0											3,8	3,2
62,0											3,3 / 61,7	2,8
64,0												2,5
66,0												2,2
68,0	Tab.-Nr. 5500R-75/2987/60.0/09.00 SH											2,1 / 66,6
70,0												
Stranganzahl parts running	15	13	12	10	8	7	6	5	4	4	3	3

Anmerkungen:

- Die angegebenen Traglastwerte gelten für ebenen und festen Stand der Maschine.
- Traglastwerte sind in Tonnen angegeben und gelten für 360 Grad.
- Die Traglastwerte berücksichtigen die Normen DIN 15019/2, ISO 4306 (Kippwinkel 4°)
- Das Gewicht der Lastaufnahmemittel (Haken, Gehänge) ist von den Traglasten abzuziehen.
- Die Traglastwerte gelten für maximale Unterswagenbreite.
- Lastwerte müssen begrenzt oder vermindert werden, um ungünstige Bedingungen zu berücksichtigen, wie weichen oder unebenen Boden, schiefe Gefälle, Wind, Seitenlasten, schwingende Lasten, Rucken oder plötzliches Stoppen der Ladung, Unerfahrenheit des Personals, Fahren mit Last.
- Zulässiger Seilzug je Strang bei Kranbetrieb ist bei Seildurchmesser 26 mm - 12.000 kg
- Die Traglasten gelten für den Auslegerzusammenbau gemäß Bedienungsanleitung
- Traglastwerte gelten für optimalen Auslegerzusammenbau und Rollenkopf mit Kunststoffrollen.
- Die angegebenen Traglastwerte sind nur zur Orientierung. Die jeweils gültigen Traglastwerte entnehmen Sie bitte der Betriebsanleitung.
- Die Werte die mit * oder ** gekennzeichnet sind, gelten nur mit Sonderausrüstung.

Hauptausleger - SHLH

main boom - SHLH



Auslegerzusammenbau siehe Seite 22
 Boom configuration see page 22

Traglasten - SHLH

lifting capacities - SHLH

Gegengewicht	60 t
Unterswagenballast	20 t

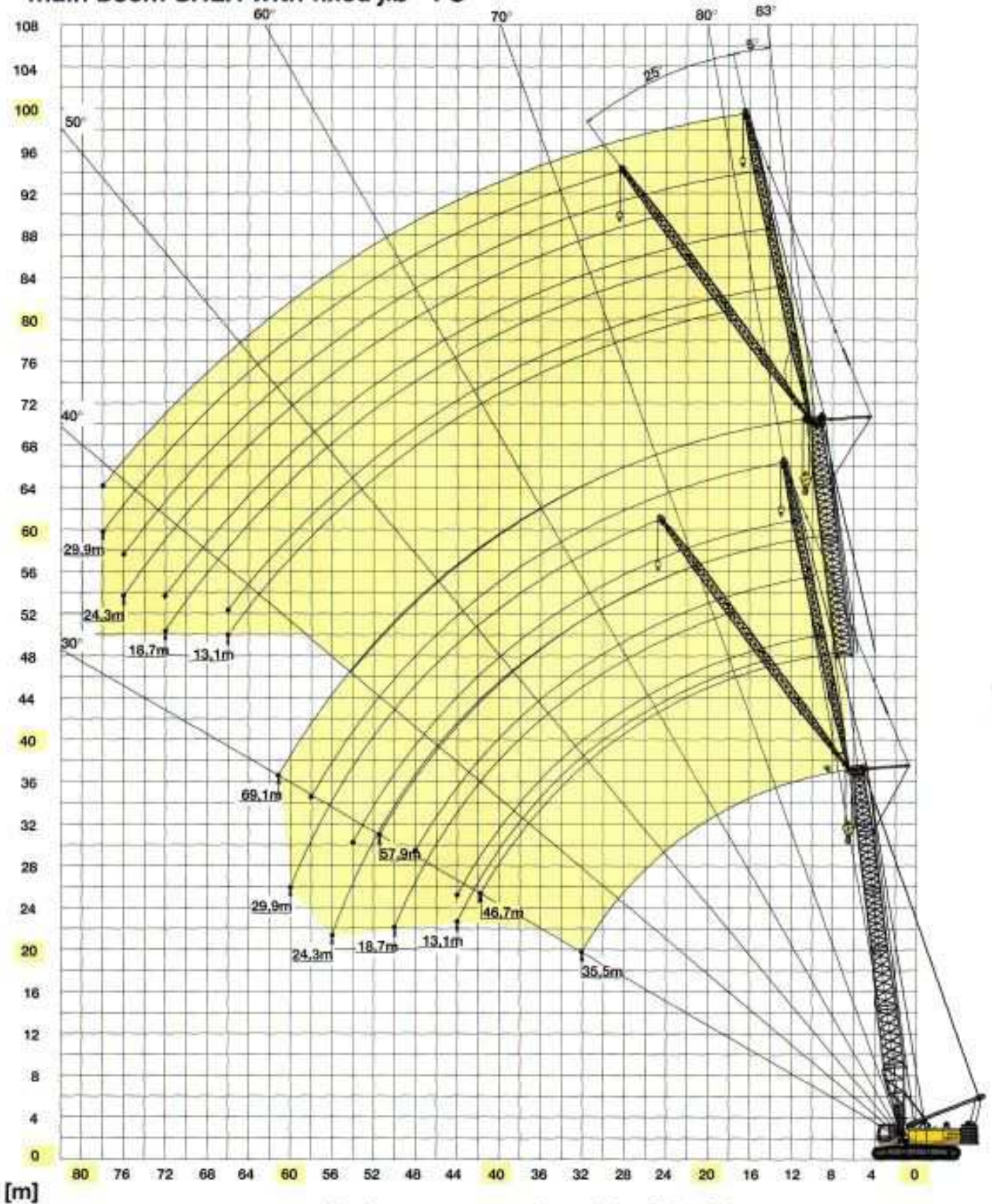
Counterweight	60 t
Carbody counterweight	20 t

Ausladung Radius[m]	Auslegerlänge / boom length [m]									
	29,9	35,5	41,1	46,7	52,3	57,9	63,5	69,1	74,7	80,3
4,7										
5,0	70,0 / 5,8									
6,0	70,0	70,0 / 6,5								
7,0	70,0	70,0	70,0 / 7,2	59,1 / 7,8						
8,0	70,0	70,0	67,3	58,7	48,5 / 8,5					
9,0	70,0	70,0	64,1	56,4	47,7	39,1 / 9,2	31,5 / 9,9			
10,0	70,0	70,0	60,9	54,0	46,1	38,2	31,4	25,4 / 10,6		
11,0	70,0	70,0	57,7	51,7	44,5	37,1	30,7	25,2	20,5 / 11,3	
12,0	62,3 *	62,2	54,5	49,3	42,9	36,1	29,9	24,7	20,2	16,5
13,0	55,8	55,6	51,3	47,0	41,2	35,0	29,2	24,1	19,8	16,2
14,0	50,4	50,2	48,1	44,6	39,6	33,9	28,5	23,6	19,5	15,9
15,0	45,9	45,8	44,9	42,3	38,0	32,8	27,7	23,1	19,1	15,7
16,0	42,1	42,0	41,7	39,9	36,4	31,7	27,0	22,6	18,7	15,4
17,0	38,9	38,7	38,5	37,6	34,8	30,7	26,2	22,1	18,4	15,1
18,0	36,1	35,9	35,6	35,2	33,2	29,6	25,5	21,6	18,0	14,8
19,0	33,6	33,4	33,1	32,9	31,6	28,5	24,8	21,0	17,6	14,6
20,0	31,4	31,2	31,0	30,7	29,9	27,4	24,0	20,5	17,3	14,3
22,0	27,7	27,5	27,3	27,0	26,7	25,2	22,6	19,5	16,5	13,8
24,0	24,7	24,6	24,3	24,0	23,7	23,1	21,1	18,5	15,8	13,2
26,0	22,3	22,1	21,8	21,5	21,2	20,9	19,6	17,4	15,0	12,7
28,0	20,5 / 27,6	20,0	19,7	19,4	19,1	18,8	18,1	16,4	14,3	12,1
30,0		18,2	17,9	17,7	17,4	17,0	16,6	15,4	13,6	11,6
32,0		16,7	16,4	16,1	15,8	15,5	15,2	14,4	12,8	11,0
34,0		16,3 / 32,5	15,1	14,8	14,5	14,2	13,8	13,3	12,1	10,5
36,0			13,9	13,6	13,3	13,0	12,6	12,3	11,3	9,9
38,0			13,2 / 37,3	12,6	12,2	11,9	11,6	11,3	10,6	9,4
40,0				11,6	11,3	11,0	10,7	10,3	9,8	8,8
42,0				10,8	10,5	10,2	9,8	9,5	9,1	8,3
44,0				10,7 / 42,2	9,7	9,4	9,1	8,7	8,4	7,8
46,0					9,0	8,7	8,4	8,0	7,7	7,2
48,0					8,7 / 47,0	8,1	7,7	7,4	7,0	6,7
50,0						7,5	7,2	6,8	6,5	6,1
52,0						7,0 / 51,9	6,6	6,3	5,9	5,6
54,0							6,1	5,8	5,4	5,1
56,0							5,7	5,3	5,0	4,6
58,0							5,5 / 56,7	4,9	4,6	4,2
60,0								4,5	4,2	3,8
62,0								4,2 / 61,6	3,8	3,5
64,0									3,5	3,1
66,0									3,1	2,8
68,0									3,1 / 66,4	2,5
70,0										2,2
72,0	Tab.-Nr. 5500R-75/2987/60.0/09.00 SHLH									2,0 / 71,3
Strangzahl/ parts reeving	6	6	6	5	5	4	3	3	2	2

Notes:

- The rated loads shown are based on the machine on firm level ground and without travelling.
- The rated loads shown are in metric tons valid for 360 degrees swing.
- Lifting capacities are calculated to comply with DIN 15019, ISO 4305 (tipping angle 4 deg.)
- The rated loads shown include the weight of all lifting attachments, such as hook and bucket.
- The rated loads shown are valid for a maximum track extension.
- The users must derate or limit the lifted loads to allow for adverse conditions such as soft or uneven ground, out of level conditions, wind side loads, pendulum action, jerking or sudden stopping of loads, inexperience of personnel and travelling with a load.
- Max. single line pull for crane operation with rope diameter 26 mm - 12.000 kg
- Loads are valid for the boom assembly acc. operation manual
- Lifting chart values apply to optimum boom assembly androlley head with plastic sheaves.
- The lifting capacities above are for reference only. For actual lifting capacities please refer to load chart in operator's manual.
- The values marked with * or ** are valid with special attachment.

Hauptausleger SHLH mit fester Spitze - FS
 main boom SHLH with fixed jib - FS



[m]

Auslegerzusammenbau siehe Seite 23
 Boom configuration see page 23

Traglasten - SHLHFS

lifting capacities - SHLHFS

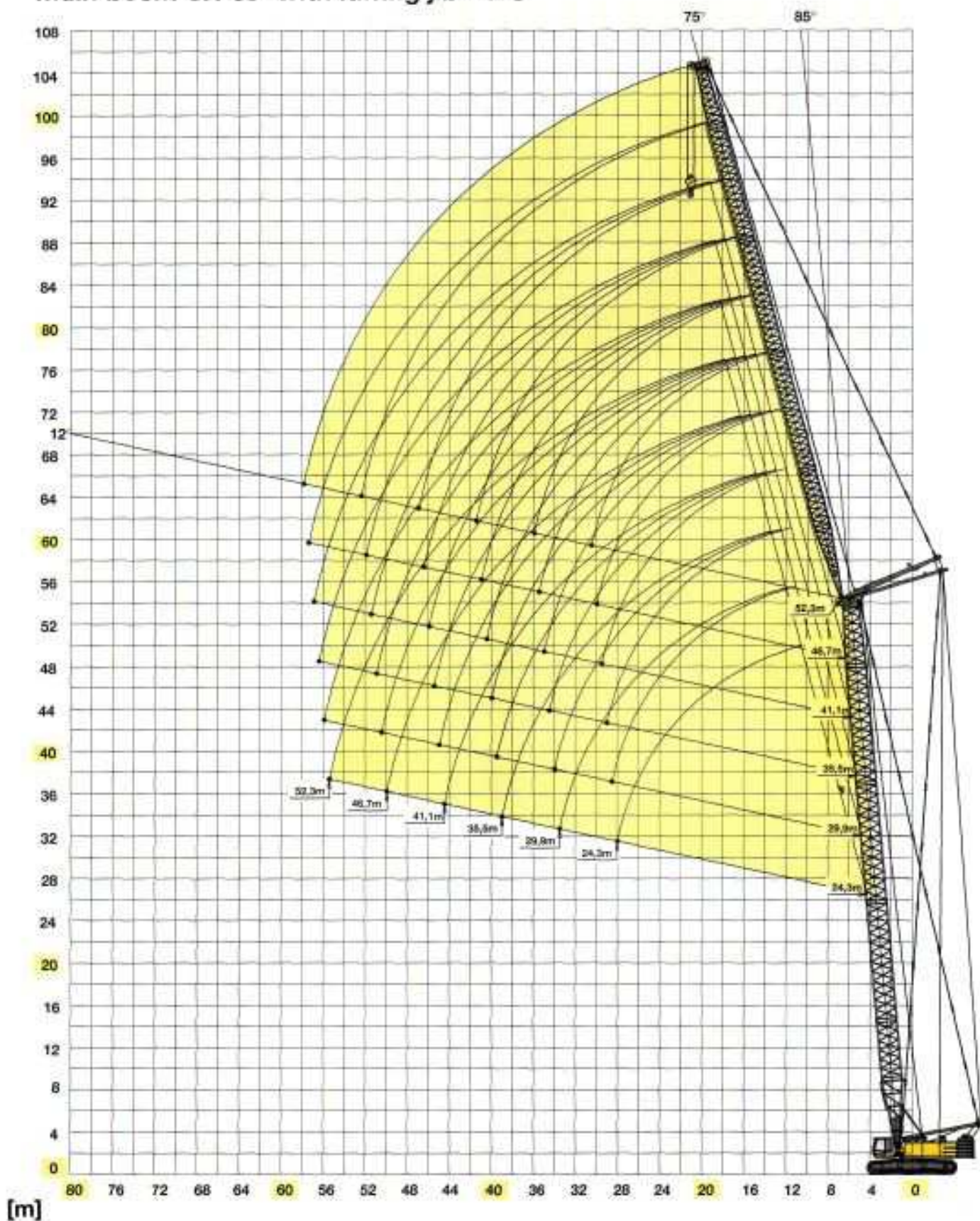
Gegengewicht	60 t
Unterwagenballast	20 t
Spitzenauslegerwinkel	5°/25°

Counterweight	60 t
Carbody counterweight	20 t
Jib angle	5°/25°

Ausladung Radius[m]	Hauptauslegerlänge / main boom length [m]															
	35,5				40,7				57,9				60,1			
	13,1	16,7	24,3	29,9	13,1	16,7	24,3	29,9	13,1	16,7	24,3	29,9	13,1	16,7	24,3	29,9
9,0	22,7															
10,0	22,3	18,9														
11,0	21,8	19,3	14,4		22,4											
12,0	21,4	18,7	14,0		21,9	17,6			20,6							
13,0	21,0	18,2	13,7	8,4	21,4	17,2	13,0		20,2	15,2			16,5			
14,0	20,6	17,6	13,3	8,2	21,0	16,7	12,7	8,9	19,8	14,9	11,5		16,2	12,2		
15,0	20,2	17,1	13,0	8,0	20,5	16,3	12,4	8,7	19,4	14,6	11,2	8,2	16,0	12,0		
16,0	19,7	16,6	12,7	8,0	20,1	16,0	12,2	8,6	19,1	14,4	11,0	8,1	15,7	11,6	8,2	
17,0	19,3	16,1	12,3	8,0	19,6	15,6	11,9	8,4	18,7	14,1	10,8	7,9	15,4	11,4	8,1	7,3
18,0	18,9	15,6	12,0	8,4	19,2	15,2	11,6	8,3	18,3	13,8	10,7	7,8	15,2	11,0	8,9	7,2
19,0	18,5	15,1	11,7	8,3	18,8	14,8	11,4	8,1	18,0	13,6	10,5	7,7	14,9	11,3	8,8	7,1
20,0	18,2	14,6	11,4	8,1	18,4	14,5	11,1	8,0	17,6	13,3	10,3	7,6	14,7	11,1	8,7	7,0
22,0	17,4	13,7	10,8	7,8	17,6	13,8	10,6	7,7	16,9	12,6	9,9	7,4	14,1	10,6	8,4	6,8
24,0	16,6	12,9	10,2	7,4	16,8	13,1	10,2	7,4	16,3	12,3	9,5	7,1	13,6	10,5	8,2	6,7
26,0	15,9	12,1	9,7	7,1	16,1	12,4	9,7	7,2	15,6	11,8	9,2	6,9	13,1	10,1	7,9	6,5
28,0	15,2	11,3	9,2	6,8	15,4	11,8	9,3	6,9	15,0	11,4	8,8	6,7	12,6	9,8	7,7	6,3
30,0	14,5	10,6	8,7	6,5	14,7	11,2	8,9	6,7	14,5	10,9	8,5	6,5	12,0	9,5	7,4	6,2
32,0	13,8	10,0	8,2	6,3	14,0	10,7	8,5	6,4	13,9	10,5	8,2	6,3	11,5	9,1	7,2	6,0
34,0	13,2	9,4	7,8	6,0	13,4	10,1	8,1	6,2	13,4	10,1	7,9	6,1	11,0	8,8	7,0	5,8
36,0	12,5	8,9	7,4	5,8	12,8	9,6	7,7	6,0	12,8	9,7	7,6	5,8	10,5	8,5	6,7	5,7
38,0	11,9	8,4	7,0	5,5	12,3	9,1	7,4	5,7	11,7	9,3	7,3	5,6	10,0	8,2	6,5	5,5
40,0	11,3	8,0	6,7	5,3	11,8	8,7	7,0	5,5	10,8	9,0	7,0	5,6	9,5	7,8	6,3	5,4
42,0	10,7	7,6	6,3	5,1	10,6	8,3	6,7	5,3	9,9	8,6	6,8	5,4	9,0	7,5	6,1	5,2
44,0	10,2	7,2	6,0	4,9	9,8	7,9	6,4	5,1	9,1	8,3	6,5	5,2	8,3	7,2	5,8	5,1
46,0	9,6	6,8	5,7	4,7	9,1	7,5	6,2	4,9	8,2	7,6	6,0	4,7	7,6	6,6	5,4	4,8
48,0	9,1	6,4	5,4	4,5	8,4	7,1	5,9	4,7	7,5	7,1	5,6	4,5	7,0	6,1	5,0	4,5
50,0	8,6	6,0	5,1	4,3	7,7	6,6	5,5	4,5	6,8	6,5	5,2	4,3	6,4	5,6	4,6	4,2
52,0	8,1	5,6	4,8	4,1	7,0	6,1	5,1	4,3	6,1	5,9	4,8	4,0	5,8	5,0	4,1	3,8
54,0	7,6	5,2	4,5	3,9	6,3	5,5	4,6	3,9	5,4	5,3	4,3	3,6	5,3	4,6	3,8	3,5
56,0	7,1	4,8	4,2	3,7	5,6	4,9	4,1	3,6	4,7	4,6	3,7	3,1	4,8	4,1	3,4	3,2
58,0	6,6	4,4	3,9	3,5	4,9	4,3	3,6	3,2	3,9	3,8	3,0	2,5	4,2	3,6	3,0	2,8
60,0	6,1	4,0	3,6	3,3	4,2	3,7	3,1	2,8	3,2	3,1	2,4	2,0	3,6	3,0	2,5	2,3
62,0	5,6	3,6	3,3	3,1	3,5	3,1	2,6	2,3	2,5	2,4	1,8	1,5	3,1	2,6	2,1	1,9
64,0	5,1	3,2	3,0	2,9	2,8	2,3	1,9	1,6	1,8	1,7	1,3	1,0	2,6	2,1	1,7	1,5
66,0	4,6	2,8	2,7	2,6	2,2	1,8	1,5	1,2	1,4	1,3	1,0	0,8	2,1	1,7	1,3	1,1
68,0	4,1	2,4	2,4	2,3	1,8	1,5	1,2	0,9	1,1	1,0	0,8	0,6	1,6	1,3	1,0	0,8
70,0	3,6	2,0	2,0	1,9	1,5	1,2	0,9	0,7	0,9	0,8	0,6	0,5	1,1	0,9	0,7	0,5
72,0	3,1	1,6	1,6	1,5	1,2	0,9	0,7	0,5	0,7	0,6	0,5	0,4	0,8	0,6	0,5	0,4
74,0	2,6	1,2	1,2	1,1	0,9	0,7	0,5	0,4	0,5	0,4	0,3	0,2	0,6	0,4	0,3	0,2
76,0	2,1	0,8	0,8	0,7	0,6	0,5	0,4	0,3	0,4	0,3	0,2	0,1	0,4	0,3	0,2	0,1
78,0	1,6	0,4	0,4	0,3	0,3	0,2	0,1	0,1	0,2	0,1	0,1	0,0	0,2	0,1	0,1	0,0
80,0	1,1	0,0	0,0	0,0	0,0	0,0	0,0	0,0	0,0	0,0	0,0	0,0	0,0	0,0	0,0	0,0
Strangzahl / 5 parts reeving	2	2	2	1	2	2	2	1	2	2	1	1	2	2	1	1
Strangzahl / 25 parts reeving	2	2	1	1	2	1	1	1	2	1	1	1	2	1	1	1
zul. Wind [m/s] allow. wind [m/s]	12,0	12,0	11,3	10,7	11,3	10,7	10,1	9,5	10,1	9,5	8,9	8,3	8,9	8,3	7,7	7,1



Hauptausleger SH 85° mit wippbarem Spitzenausleger - WS
 main boom SH 85° with luffing jib - WS



Auslegerzusammenbau siehe Seite 23
 Boom configuration see page 23

Traglasten - SHWS 85°

lifting capacities - SHWS 85°

Gegengewicht 60 t
 Unterwagenballast 20 t
 Hauptauslegerwinkel 85°

Counterweight 60 t
 Carbody counterweight 20 t
 Main boom angle 85°

Ausladung Radius[m]	Hauptauslegerlänge / main boom length [m]																	
	24,3						29,9						35,5					
	Spitzenauslegerlänge / luffing jib length [m]																	
	24,3	29,9	35,5	41,1	46,7	52,3	24,3	29,9	35,5	41,1	46,7	52,3	24,3	29,9	35,5	41,1	46,7	52,3
10,0																		
11,0	48,0																	
12,0	46,7						42,3											
13,0	44,8	38,2					40,8	34,5					36,7					
14,0	42,8	37,0	30,6				39,3	33,8					35,6	30,3				
15,0	40,9	35,7	30,0				37,8	32,6	28,1				34,4	29,5	25,5			
16,0	38,9	34,4	29,2	24,8			36,2	31,7	27,4	23,0			33,3	28,7	25,0			
17,0	36,9	33,1	28,3	24,2	20,3		34,7	30,7	26,7	22,6			32,1	27,9	24,5	21,1		
18,0	35,0	31,8	27,5	23,7	20,0		33,2	29,7	26,0	22,1	18,9		31,0	27,2	23,9	20,6	17,5	
19,0	33,0	30,6	26,7	23,1	19,5	16,9	31,7	28,7	25,3	21,6	18,5	16,0	29,8	26,4	23,3	20,2	17,2	
20,0	31,1	29,3	25,8	22,5	19,1	16,6	30,2	27,7	24,5	21,1	18,1	15,7	28,7	25,6	22,7	19,8	16,9	14,9
21,0	29,1	28,0	25,0	21,9	18,7	16,2	28,7	26,6	23,8	20,6	17,8	15,4	27,5	24,8	22,1	19,3	16,6	14,6
22,0	27,4	26,7	24,2	21,3	18,3	15,9	27,2	25,6	23,1	20,1	17,4	15,2	26,3	24,0	21,5	18,9	16,3	14,4
23,0	25,8	25,4	23,4	20,8	17,9	15,6	25,7	24,6	22,4	19,6	17,0	14,9	25,2	23,2	20,9	18,5	15,9	14,1
24,0	24,4	24,2	22,5	20,2	17,5	15,3	24,3	23,6	21,7	19,1	16,7	14,6	24,0	22,4	20,4	18,0	15,6	13,8
25,0	23,1	22,9	21,7	19,6	17,1	15,0	23,0	22,6	21,0	18,6	16,3	14,3	22,9	21,6	19,8	17,6	15,3	13,6
26,0	21,9	21,7	20,9	19,0	16,7	14,7	21,8	21,5	20,2	18,1	15,9	14,0	21,7	20,8	19,2	17,2	15,0	13,3
27,0	20,8	20,6	20,0	18,4	16,3	14,3	20,8	20,5	19,5	17,6	15,6	13,7	20,6	20,0	18,6	16,7	14,6	13,0
28,0	19,8	19,6	19,2	17,9	15,9	14,0	19,7	19,5	18,8	17,1	15,2	13,4	19,6	19,2	18,0	16,3	14,3	12,8
29,0		18,7	18,4	17,3	15,4	13,7		18,6	18,1	16,6	14,8	13,1	18,7	18,4	17,4	15,9	14,0	12,5
30,0		17,8	17,6	16,7	15,0	13,4		17,8	17,4	16,1	14,4	12,8		17,7	16,9	15,4	13,7	12,3
31,0		17,0	16,8	16,1	14,6	13,1		17,0	16,7	15,6	14,1	12,6		16,9	16,3	15,0	13,4	12,0
32,0		16,3	16,0	15,5	14,2	12,8		16,2	16,0	15,1	13,7	12,3		16,1	15,7	14,6	13,0	11,7
33,0		15,6	15,4	15,0	13,8	12,5		15,5	15,3	14,6	13,3	12,0		15,4	15,1	14,1	12,7	11,5
34,0			14,7	14,4	13,4	12,1		14,9	14,6	14,1	13,0	11,7		14,8	14,5	13,7	12,4	11,2
35,0			14,1	13,8	13,0	11,8			14,0	13,6	12,6	11,4			13,9	13,3	12,1	10,9
36,0			13,5	13,2	12,6	11,5			13,5	13,1	12,2	11,1			13,4	12,8	11,7	10,7
37,0			13,0	12,7	12,2	11,2			12,9	12,6	11,9	10,8			12,8	12,4	11,4	10,4
38,0			12,5	12,2	11,7	10,9			12,4	12,1	11,5	10,5			12,3	12,0	11,1	10,2
39,0			12,0	11,7	11,3	10,6			11,9	11,6	11,1	10,3			11,8	11,5	10,8	9,9
40,0				11,3	10,9	10,2				11,2	10,8	10,0			11,4	11,1	10,5	9,6
41,0				10,8	10,5	9,9				10,8	10,4	9,7				10,7	10,1	9,4
42,0				10,4	10,1	9,6				10,3	10,0	9,4				10,3	9,8	9,1
43,0				10,0	9,7	9,3				10,0	9,7	9,1				9,9	9,5	8,8
44,0				9,6	9,4	9,0				9,6	9,3	8,8				9,5	9,2	8,6
45,0					9,0	8,7				9,2	8,9	8,5				9,1	8,8	8,3
46,0					8,7	8,3					8,6	8,2					8,5	8,1
47,0					8,3	8,0					8,3	7,9					8,2	7,8
48,0					8,0	7,7					8,0	7,7					7,9	7,5
49,0					7,7	7,4					7,7	7,4					7,6	7,3
50,0					7,4	7,1					7,4	7,1					7,3	7,0
51,0						6,9						6,8					7,0	6,7
52,0						6,6						6,6						6,5
53,0						6,4						6,3						6,2
54,0						6,1						6,1						6,0
55,0						5,9						5,8						5,8
56,0												5,6						5,5
57,0																		
58,0																		
59,0	Tab.-Nr. 5500R-75/2987/60.0/09.00 SHWS 85																	
60,0																		
min. Einseicherung minimum reeving	5	4	3	3	2	2	4	4	3	3	2	2	4	3	3	2	2	2

Notes:

- The rated loads shown are based on the machine on firm level ground and without travelling.
- The rated loads shown are in metric tons valid for 360 degrees swing.
- Lifttrane capacities are calculated to comply with DIN 15015, ISO 4305 (tipping angle 4 deg.)
- The rated loads shown include the weight of all lifting attachments, such as hook and bucket.
- The rated loads shown are valid for a maximum track extension.
- The users must derate or limit the lifted loads to allow for adverse conditions such as soft or uneven ground, out of level conditions, wind side loads, pendulum action, jerking or sudden stopping of loads, inexperience of personnel and travelling with a load.
- Max. single line pull for crane operation with rope diameter 26 mm - 12.000 kg
- Loads are valid for the boom assembly acc. operation manual
- Lifting chart values apply to optimum boom assembly androlley head with plasticsheaves.
- The lifting capacities above are for reference only. For actual lifting capacities please refer to load chart in operator's manual.
- The values marked with * or ** are valid with special attachment.

Traglasten - SHWS 85°
lifting capacities - SHWS 85°

Gegengewicht	60 t
Unterwagenballast	20 t
Hauptauslegerwinkel	85°

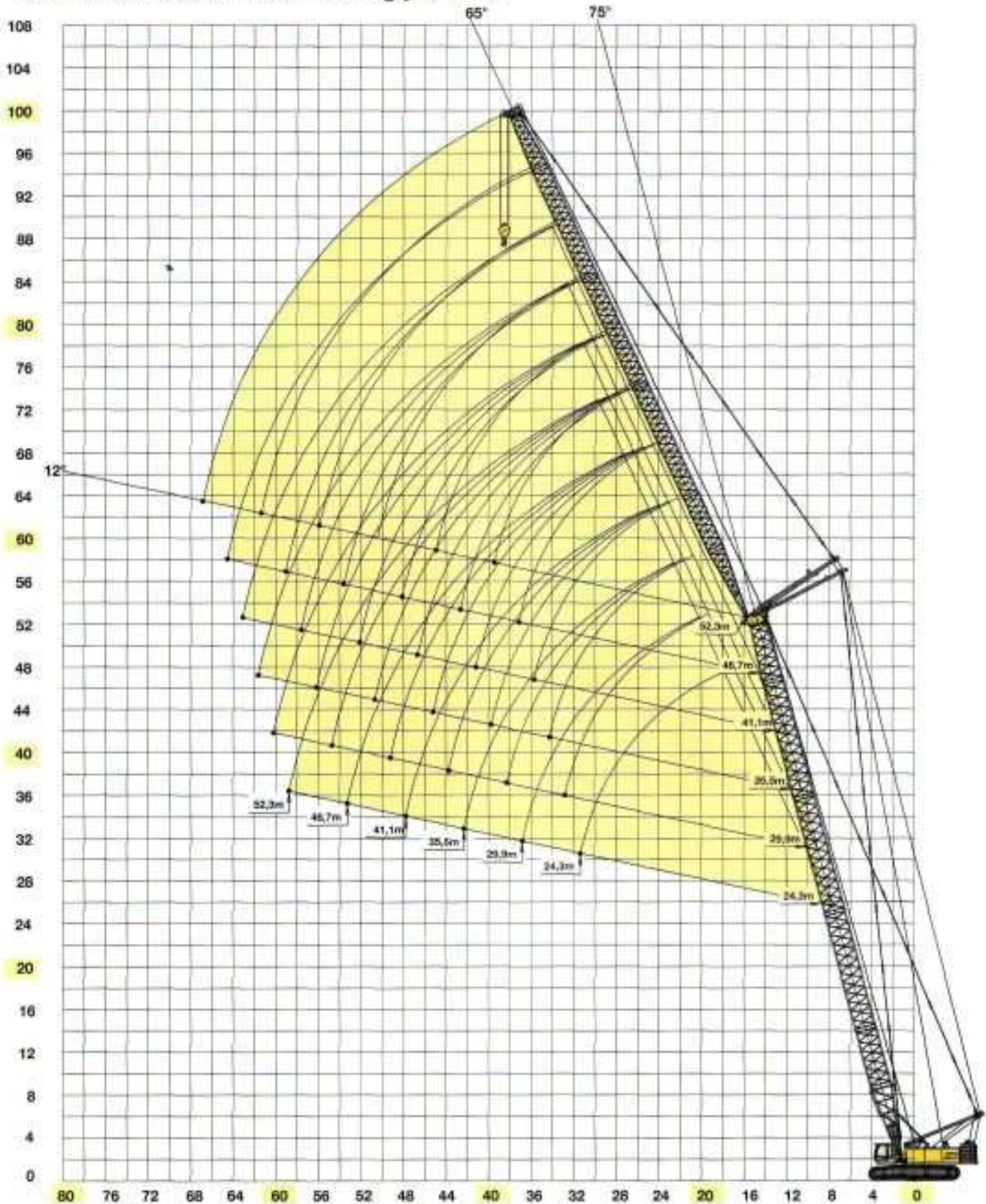
Counterweight	60 t
Carbody counterweight	20 t
Main boom angle	85°

Ausladung Radius[m]	Hauptauslegerlänge / main boom length [m]																	
	41,1						46,7						52,3					
	Spitzenauslegerlänge / luffing jib length [m]																	
	24,3	29,9	35,5	41,1	46,7	52,3	24,3	29,9	35,5	41,1	46,7	52,3	24,3	29,9	35,5	41,1	46,7	52,3
10,0																		
11,0																		
12,0																		
13,0	32,8																	
14,0	31,9	27,5					28,5						24,9					
15,0	31,1	27,0					27,8	24,1					24,4	21,2				
16,0	30,2	26,4	23,1				27,2	23,6	20,6				23,9	20,9				
17,0	29,3	25,7	22,6	19,5			26,5	23,1	20,2				23,5	20,5	17,9			
18,0	28,4	25,1	22,1	19,2			25,8	22,5	19,8	17,4			23,0	20,1	17,6	15,5		
19,0	27,5	24,4	21,6	18,8	15,9		25,1	22,0	19,4	17,1	14,5		22,5	19,8	17,3	15,2		
20,0	26,6	23,8	21,1	18,4	15,6	14,0	24,4	21,5	19,0	16,8	14,3		22,0	19,4	17,0	15,0	12,5	
21,0	25,7	23,1	20,6	18,1	15,3	13,8	23,7	21,0	18,6	16,4	14,0	12,3	21,6	19,0	16,7	14,7	12,3	10,5
22,0	24,8	22,5	20,1	17,7	15,1	13,5	23,1	20,5	18,2	16,1	13,8	12,1	21,1	18,6	16,4	14,5	12,1	10,4
23,0	23,9	21,8	19,6	17,3	14,8	13,3	22,4	20,0	17,8	15,8	13,6	11,9	20,6	18,2	16,1	14,2	12,0	10,2
24,0	23,0	21,2	19,1	16,9	14,5	13,1	21,7	19,5	17,4	15,5	13,3	11,7	20,1	17,8	15,8	14,0	11,8	10,0
25,0	22,2	20,5	18,6	16,6	14,2	12,8	21,0	19,0	17,0	15,2	13,1	11,5	19,6	17,5	15,5	13,7	11,6	9,9
26,0	21,3	19,9	18,1	16,2	13,9	12,6	20,3	18,5	16,7	14,9	12,8	11,3	19,2	17,1	15,2	13,5	11,4	9,7
27,0	20,4	19,2	17,6	15,8	13,7	12,3	19,6	18,0	16,3	14,6	12,6	11,1	18,7	16,7	14,8	13,2	11,2	9,6
28,0	19,5	18,6	17,1	15,4	13,4	12,1	18,9	17,5	15,9	14,3	12,4	10,9	18,2	16,3	14,5	13,0	11,0	9,4
29,0	18,6	17,9	16,7	15,1	13,1	11,9	18,3	17,0	15,5	13,9	12,1	10,7	17,7	15,9	14,2	12,7	10,8	9,3
30,0		17,3	16,2	14,7	12,8	11,6	17,6	16,4	15,1	13,6	11,9	10,5	17,3	15,5	13,9	12,5	10,6	9,1
31,0		16,6	15,7	14,3	12,5	11,4		15,9	14,7	13,3	11,6	10,3		15,2	13,6	12,2	10,4	9,0
32,0		16,0	15,2	13,9	12,3	11,2		15,4	14,3	13,0	11,4	10,1		14,8	13,3	12,0	10,3	8,8
33,0		15,3	14,7	13,5	12,0	10,9		14,9	13,9	12,7	11,2	9,9		14,4	13,0	11,7	10,1	8,7
34,0		14,7	14,2	13,2	11,7	10,7		14,4	13,5	12,4	10,9	9,7		14,0	12,7	11,5	9,8	8,5
35,0		14,1	13,7	12,8	11,4	10,4		13,9	13,1	12,1	10,7	9,5		13,6	12,4	11,2	9,7	8,4
36,0			13,2	12,4	11,1	10,2			12,7	11,7	10,4	9,3		13,2	12,1	11,0	9,5	8,2
37,0			12,7	12,0	10,9	10,0			12,3	11,4	10,2	9,1			11,8	10,7	9,3	8,1
38,0			12,2	11,7	10,6	9,7			11,9	11,1	10,0	8,9			11,5	10,5	9,1	7,9
39,0			11,7	11,3	10,3	9,5			11,5	10,8	9,7	8,7			11,2	10,2	8,9	7,8
40,0			11,3	10,9	10,0	9,2			11,1	10,5	9,5	8,5			10,9	10,0	8,7	7,6
41,0				10,5	9,7	9,0				10,2	9,2	8,3			10,6	9,7	8,6	7,5
42,0				10,2	9,5	8,8				9,9	9,0	8,1				9,5	8,4	7,3
43,0				9,8	9,2	8,5				9,6	8,8	7,9				9,2	8,2	7,1
44,0				9,4	8,9	8,3				9,2	8,5	7,7				8,9	8,0	7,0
45,0				9,1	8,6	8,1				8,9	8,3	7,5				8,7	7,8	6,8
46,0				8,7	8,4	7,8				8,6	8,0	7,3				8,4	7,6	6,7
47,0					8,1	7,6					7,8	7,1				8,2	7,4	6,5
48,0					7,8	7,3					7,6	6,9					7,2	6,4
49,0					7,5	7,1					7,3	6,7					7,0	6,2
50,0					7,2	6,9					7,1	6,5					6,9	6,1
51,0					7,0	6,6					6,8	6,3					6,7	5,9
52,0						6,4					6,6	6,1					6,5	5,8
53,0						6,2						5,9						5,6
54,0						5,9						5,7						5,5
55,0						5,7						5,5						5,3
56,0						5,5						5,3						5,2
57,0						5,2						5,1						5,0
58,0																		4,9
59,0																		
60,0																		
min. Einreicherung maximum rearing	4	3	3	2	2	2	3	3	2	2	2	2	3	2	2	2	2	2

Anmerkungen:

- Die angegebenen Traglastwerte gelten für ebenen und festen Stand der Maschine.
- Traglastwerte sind in Tonnen angegeben und gelten für 360 Grad.
- Die Traglastwerte berücksichtigen die Normen DIN 15019/2, ISO 4305 (Kippwinkel 4°)
- Das Gewicht der Lastaufnahmemittel (Haken, Gehänge) ist von den Traglasten abzuziehen.
- Die Traglastwerte gelten für maximale Unterwagenspurbreite.
- Lastwerte müssen begrenzt oder vermindert werden, um ungünstige Bedingungen zu berücksichtigen, wie weichen oder unebenen Boden, schräge Gefälle, Wind, Seitenlasten, schwingende Lasten, Rucken oder plötzliches Stoppen der Ladung, Unerfahrenheit des Personals, Fahren mit Last.
- Zulässiger Seilzug je Strang bei Kranbetrieb ist bei Seildurchmesser 26 mm - 12.000 kg
- Die Traglasten gelten für den Auslegerzusammenbau gemäß Bedienungsanleitung
- Traglastwerte gelten für optimalen Auslegerzusammenbau und Rollenköpfe mit Kunststoffrollen.
- Die angegebenen Traglastwerte sind nur zur Orientierung. Die jeweils gültigen Traglastwerte entnehmen Sie bitte der Bedienungsanleitung.
- Die Werte die mit * oder ** gekennzeichnet sind, gelten nur mit Sonderausrüstung.

Hauptausleger SH 75° mit wippbarem Spitzenausleger - WS
main boom SH 75° with luffing jib - WS



Auslegerzusammenbau siehe Seite 23
Boom configuration see page 23

Traglasten - SHWS 75°

lifting capacities - SHWS 75°

Gegengewicht	60 t
Unterwagenballast	20 t
Hauptauslegerwinkel	75°

Counterweight	60 t
Carbody counterweight	20 t
Main boom angle	75°

Ausladung Radius[m]	Hauptauslegerlänge / main boom length [m]																		
	24,3			29,9						35,5									
	Spitzenauslegerlänge / luffing jib length [m]																		
	24,3	29,9	35,5	41,1	46,7	52,3	24,3	29,9	35,5	41,1	46,7	52,3	24,3	29,9	35,5	41,1	46,7	52,3	
18,0																			
19,0																			
20,0	29,1																		
21,0	27,2						26,5												
22,0	25,6	25,2					24,9												
23,0	24,1	23,8					23,5						22,8						
24,0	22,8	22,4					22,2	21,8					21,6						
25,0	21,6	21,2	20,8				21,0	20,6					20,4	20,0					
26,0	20,5	20,1	19,7				20,0	19,6	19,1				19,4	18,9					
27,0	19,5	19,1	18,7	18,3			19,0	18,6	18,2				18,4	18,0					
28,0	18,5	18,2	17,8	17,4			18,0	17,7	17,3	16,8			17,5	17,1	16,7				
29,0	17,7	17,3	17,0	16,6	16,2		17,2	16,8	16,4	16,0			16,7	16,3	15,8				
30,0	16,9	16,5	16,2	15,8	15,4		16,4	16,1	15,7	15,2			15,9	15,5	15,1	14,7			
31,0	16,1	15,8	15,4	15,0	14,6		15,7	15,3	14,9	14,5	14,1		15,2	14,8	14,4	14,0			
32,0	15,4	15,1	14,7	14,4	14,0	13,6	15,0	14,7	14,3	13,9	13,4		14,5	14,2	13,8	13,3	12,9		
33,0		14,5	14,1	13,7	13,3	12,9	14,3	14,0	13,6	13,2	12,8	12,4	13,9	13,6	13,1	12,7	12,3		
34,0		13,6	13,5	13,1	12,7	12,3		13,4	13,1	12,7	12,3	11,8	13,3	13,0	12,6	12,2	11,7		
35,0		13,3	12,9	12,6	12,2	11,8		12,9	12,5	12,1	11,7	11,3	12,8	12,4	12,0	11,6	11,2	10,8	
36,0		12,7	12,4	12,0	11,7	11,3		12,4	12,0	11,6	11,2	10,8		11,9	11,5	11,1	10,7	10,3	
37,0		12,2	11,9	11,5	11,2	10,8		11,9	11,5	11,1	10,7	10,3		11,5	11,1	10,7	10,2	9,8	
38,0			11,4	11,1	10,7	10,3		11,4	11,1	10,7	10,3	9,9		11,0	10,6	10,2	9,8	9,4	
39,0			11,0	10,6	10,3	9,9		10,9	10,6	10,2	9,8	9,4		10,6	10,2	9,8	9,4	9,0	
40,0			10,6	10,2	9,8	9,5			10,2	9,8	9,4	9,0		10,1	9,8	9,4	9,0	8,6	
41,0			10,2	9,8	9,4	9,1			9,8	9,4	9,0	8,6			9,4	9,0	8,6	8,2	
42,0			9,8	9,4	9,1	8,7			9,4	9,1	8,7	8,3			9,1	8,7	8,3	7,9	
43,0			9,4	9,1	8,7	8,3			9,1	8,7	8,3	7,9			8,7	8,3	7,9	7,5	
44,0				8,7	8,4	8,0			8,7	8,4	8,0	7,6			8,4	8,0	7,6	7,2	
45,0				8,4	8,0	7,7				8,1	7,7	7,3			8,1	7,7	7,3	6,9	
46,0				8,1	7,7	7,4				7,8	7,4	7,0			7,7	7,4	7,0	6,6	
47,0				7,8	7,4	7,1				7,5	7,1	6,7				7,1	6,7	6,3	
48,0				7,5	7,1	6,8				7,2	6,8	6,4				6,8	6,5	6,1	
49,0					6,9	6,5				6,9	6,6	6,2				6,6	6,2	5,8	
50,0					6,6	6,3				6,6	6,3	5,9				6,3	6,0	5,6	
51,0					6,4	6,0					6,1	5,7				6,1	5,7	5,3	
52,0					6,1	5,8					5,8	5,5					5,5	5,1	
53,0					5,9	5,5					5,6	5,2					5,3	4,9	
54,0					5,8	5,3					5,4	5,0					5,1	4,7	
55,0						5,1					5,2	4,8					4,9	4,5	
56,0						4,9						4,6					4,7	4,3	
57,0						4,7						4,4					4,5	4,1	
58,0						4,5						4,2						3,9	
59,0						4,3						4,0						3,7	
60,0												3,9						3,6	
61,0												3,7						3,4	
62,0																		3,2	
63,0																			
64,0																			
65,0																			
66,0																			
67,0																			
68,0																			
69,0																			
70,0																			
min. Beseherung minimum reeving	5	4	3	3	2	2	4	4	3	3	2	2	4	3	3	2	2	2	2

Anmerkungen:

- Die angegebenen Traglastwerte gelten für ebenen und festen Stand der Maschine.
- Traglastwerte sind in Tonnen angegeben und gelten für 360 Grad.
- Die Traglastwerte berücksichtigen die Normen DIN 15019/2, ISO 4305 (Kippwinkel 4°)
- Das Gewicht der Lastaufnahmemittel (Haken, Gehänge) ist von den Traglasten abzuziehen.
- Die Traglastwerte gelten für maximale Unterwagenspurbreite.
- Lastwerte müssen begrenzt oder vermindert werden, um ungünstige Bedingungen zu berücksichtigen, wie weichen oder unebenen Boden, schräge Gefälle, Wind, Seitenlasten, schwingende Lasten, Rucken oder plötzliches Stoppen der Ladung, Unerfahrenheit des Personals, Fahren mit Last.
- Zulässiger Seilzug je Strang bei Kranbetrieb ist bei Seildurchmesser 26 mm - 12.000 kg
- Die Traglasten gelten für den Auslegerzusammenbau gemäß Bedienungsanleitung
- Traglastwerte gelten für optimalen Auslegerzusammenbau und Rollenkopf mit Kunststoffrollen.
- Die angegebenen Traglastwerte sind nur zur Orientierung. Die jeweils gültigen Traglastwerte entnehmen Sie bitte der Bedienungsanleitung.
- Die Werte die mit * oder ** gekennzeichnet sind, gelten nur mit Sonderausrüstung.

Traglasten - SHWS 75°

lifting capacities - SHWS 75°

Gegengewicht 60 t
 Unterwagenballast 20 t
 Hauptauslegerwinkel 75°

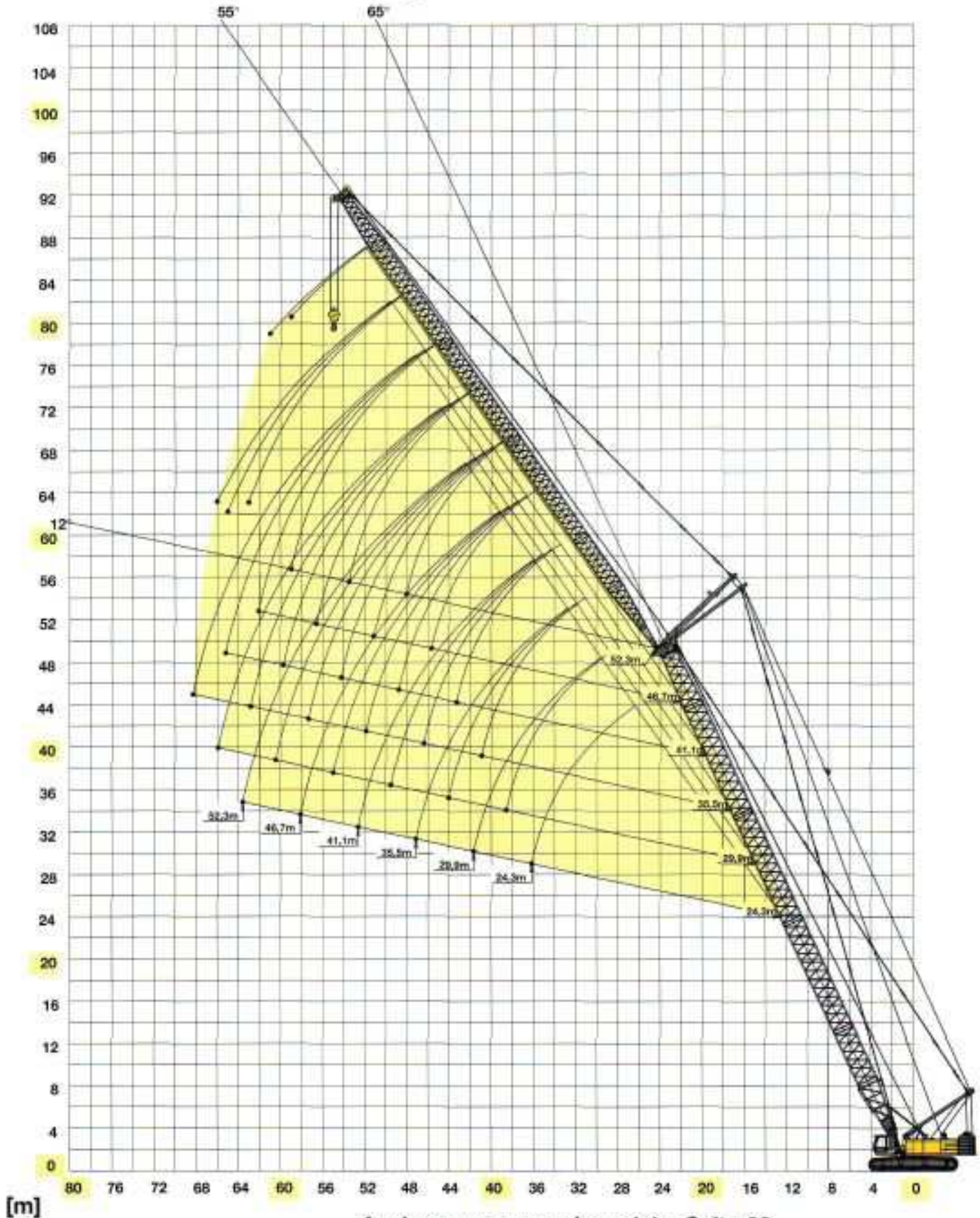
Counterweight 60 t
 Carbody counterweight 20 t
 Main boom angle 75°

Ausladung Radius[m]	Hauptauslegerlänge / main boom length [m]																	
	41,1						46,7						52,3					
	Spitzenauslegerlänge / luffing jib length [m]																	
	24,3	29,9	35,5	41,1	46,7	52,3	24,3	29,9	35,5	41,1	46,7	52,3	24,3	29,9	35,5	41,1	46,7	52,3
18,0																		
19,0																		
20,0																		
21,0																		
22,0																		
23,0																		
24,0	20,8																	
25,0	19,7																	
26,0	18,7						17,9											
27,0	17,7	17,3					17,0						16,3					
28,0	16,9	16,4					16,2	15,7					15,5					
29,0	16,1	15,7	15,2				15,4	15,0					14,7	14,2				
30,0	15,3	14,9	14,5				14,7	14,3	13,8				14,0	13,6				
31,0	14,7	14,2	13,8	13,3			14,1	13,6	13,1				13,4	12,9				
32,0	14,0	13,6	13,2	12,7			13,4	13,0	12,5				12,8	12,3	11,9			
33,0	13,4	13,0	12,6	12,1			12,9	12,4	12,0	11,5			12,3	11,8	11,3			
34,0	12,8	12,5	12,0	11,6	11,1		12,3	11,9	11,5	11,0			11,7	11,3	10,8	10,3		
35,0	12,3	11,9	11,5	11,1	10,6		11,8	11,4	11,0	10,5	10,0		11,2	10,8	10,3	9,9		
36,0	11,8	11,5	11,0	10,6	10,2	9,7	11,3	10,9	10,5	10,0	9,6		10,8	10,3	9,9	9,4		
37,0		11,0	10,6	10,2	9,7	9,3	10,9	10,5	10,0	9,6	9,1		10,3	9,9	9,5	9,0	8,5	
38,0		10,5	10,1	9,7	9,3	8,8	10,4	10,1	9,6	9,2	8,7	8,3	9,9	9,5	9,1	8,6	8,1	
39,0		10,1	9,7	9,3	8,9	8,4		9,7	9,2	8,8	8,3	7,9	9,5	9,1	8,7	8,2	7,8	7,3
40,0		9,7	9,4	8,9	8,5	8,1		9,3	8,9	8,4	8,0	7,5		8,8	8,3	7,9	7,4	6,9
41,0		9,4	9,0	8,6	8,1	7,7		8,9	8,5	8,1	7,6	7,2		8,4	8,0	7,5	7,1	6,6
42,0		9,0	8,6	8,2	7,8	7,4		8,6	8,2	7,8	7,3	6,9		8,1	7,7	7,2	6,8	6,3
43,0			8,3	7,9	7,5	7,1		8,2	7,9	7,4	7,0	6,6		7,8	7,4	6,9	6,5	6,0
44,0			8,0	7,6	7,2	6,7			7,6	7,1	6,7	6,3		7,5	7,1	6,6	6,2	5,7
45,0			7,7	7,3	6,9	6,5			7,3	6,9	6,4	6,0		7,2	6,8	6,4	5,9	5,5
46,0			7,4	7,0	6,6	6,2			7,0	6,6	6,1	5,7			6,5	6,1	5,7	5,2
47,0			7,1	6,7	6,3	5,9			6,7	6,3	5,9	5,5			6,3	5,9	5,4	5,0
48,0				6,5	6,1	5,7			6,4	6,1	5,8	5,2			6,0	5,6	5,2	4,7
49,0				6,2	5,8	5,4			6,2	5,8	5,4	5,0			5,8	5,4	5,0	4,5
50,0				6,0	5,6	5,2				5,6	5,2	4,8			5,5	5,2	4,7	4,3
51,0				5,7	5,4	5,0				5,4	5,0	4,5				4,9	4,5	4,1
52,0				5,5	5,1	4,7				5,1	4,8	4,3				4,7	4,3	3,9
53,0				5,3	4,9	4,5				4,9	4,5	4,1				4,5	4,1	3,7
54,0					4,7	4,3				4,7	4,4	3,9				4,3	3,9	3,5
55,0					4,5	4,1					4,2	3,8				4,2	3,8	3,3
56,0					4,3	3,9					4,0	3,6				4,0	3,6	3,2
57,0					4,1	3,8					3,8	3,4					3,4	3,0
58,0					4,0	3,6					3,6	3,2					3,3	2,9
59,0						3,4					3,5	3,1					3,1	2,7
60,0						3,3					3,3	2,9					2,9	2,5
61,0						3,1						2,8					2,8	2,4
62,0						2,9						2,6						2,3
63,0						2,8						2,5						2,1
64,0						2,6						2,3						2,0
65,0												2,2						1,9
66,0																		1,7
67,0																		1,6
68,0																		
69,0																		
70,0																		
min. Einachserung minimum nesting	4	3	3	2	2	2	3	3	2	2	2	2	3	2	2	2	2	2

Notes:

- The rated loads shown are based on the machine on firm level ground and without travelling.
- The rated loads shown are in metric tons valid for 360 degrees swing.
- Liftorane capacities are calculated to comply with DIN 15019, ISO 4305 (flipping angle 4 deg.)
- The rated loads shown include the weight of all lifting attachments, such as hook and bucket.
- The rated loads shown are valid for a maximum track extension.
- The users must derate or limit the lifted loads to allow for adverse conditions such as soft or uneven ground, out of level conditions, wind side loads, pendulum action, jerking or sudden stopping of loads, inexperience of personnel and travelling with a load.
- Max. single line pull for crane operation with rope diameter 26 mm - 12.000 kg
- Loads are valid for the boom assembly acc. operation manual
- Lifting chart values apply to optimum boom assembly androlley head with plastic sheaves.
- The lifting capacities above are for reference only. For actual lifting capacities please refer to load chart in operator's manual.
- The values marked with + or ** are valid with special attachment.

Hauptausleger SH 65° mit wippbarem Spitzenausleger - WS
 main boom SH 65° with luffing jib - WS



[m]

Auslegerzusammenbau siehe Seite 23
 Boom configuration see page 23

Traglasten - SHWS 65°
lifting capacities - SHWS 65°

Gegengewicht 60 t
Unterwagenballast 20 t
Hauptauslegerwinkel 65°

Counterweight 60 t
Carbody counterweight 20 t
Main boom angle 65°

Ausladung Radius[m]	Hauptauslegerlänge / main boom length [m]																	
	24,3						29,9						35,5					
	Spitzenauslegerlänge / luffing jib length [m]																	
	24,3	29,9	35,5	41,1	46,7	52,3	24,3	29,9	35,5	41,1	46,7	52,3	24,3	29,9	35,5	41,1	46,7	52,3
25,0																		
26,0																		
27,0	18,1																	
28,0	17,2																	
29,0	16,4																	
30,0	15,7						14,9											
31,0	15,0	14,6					14,2											
32,0	14,3	13,9					13,6						12,7					
33,0	13,7	13,3					13,0	12,5					12,2					
34,0	13,1	12,8	12,3				12,4	12,0					11,7					
35,0	12,6	12,2	11,8				11,9	11,5					11,2	10,7				
36,0	12,1	11,7	11,3				11,4	11,0	10,6				10,7	10,3				
37,0		11,3	10,9	10,4			11,0	10,6	10,1				10,3	9,8				
38,0		10,8	10,4	10,0			10,5	10,2	9,7				9,9	9,4				
39,0		10,4	10,0	9,6				9,7	9,3				9,5	9,1	8,6			
40,0		10,0	9,6	9,2	8,8			9,4	8,9	8,5			9,1	8,7	8,2			
41,0		9,6	9,2	8,8	8,4			9,0	8,6	8,2			8,7	8,4	7,9			
42,0			8,9	8,5	8,1			8,7	8,3	7,8				8,0	7,6	7,1		
43,0			8,5	8,1	7,7			8,3	7,9	7,5	7,1			7,7	7,3	6,8		
44,0			8,2	7,8	7,4	7,0		8,0	7,6	7,2	6,8			7,4	7,0	6,5		
45,0			7,9	7,5	7,1	6,7			7,3	6,9	6,5			7,1	6,7	6,3	5,8	
46,0			7,6	7,2	6,8	6,4			7,1	6,6	6,2	5,8		6,8	6,5	6,0	5,5	
47,0			7,3	6,9	6,5	6,1			6,8	6,4	5,9	5,5		6,2	5,8	5,3		
48,0				6,7	6,3	5,9			6,5	6,1	5,7	5,3		6,0	5,5	5,1	4,6	
49,0				6,4	6,0	5,6			6,3	5,9	5,5	5,0		5,7	5,3	4,8	4,4	
50,0				6,2	5,8	5,4				5,6	5,2	4,8		5,5	5,1	4,6	4,2	
51,0				5,9	5,6	5,2				5,4	5,0	4,6		5,3	4,9	4,4	4,0	
52,0				5,7	5,3	4,9				5,2	4,8	4,4		5,0	4,7	4,2	3,8	
53,0					5,1	4,7				5,0	4,6	4,2			4,5	4,0	3,6	
54,0					4,9	4,5				4,8	4,4	4,0			4,3	3,9	3,4	
55,0					4,7	4,3				4,6	4,2	3,8			4,1	3,7	3,2	
56,0					4,5	4,1					4,0	3,6			3,9	3,5	3,1	
57,0					4,3	3,9					3,9	3,4			3,7	3,3	2,9	
58,0					4,1	3,8					3,7	3,3				3,2	2,8	
59,0						3,6					3,5	3,1				3,0	2,6	
60,0						3,4					3,3	3,0				2,9	2,5	
61,0						3,3						2,8				2,7	2,3	
62,0						3,1						2,7				2,6	2,2	
63,0						3,0						2,5				2,4	2,0	
64,0												2,4					1,9	
65,0												2,2					1,8	
66,0												2,1					1,7	
67,0																	1,5	
68,0																	1,4	
69,0	Tab.-Nr. 5500R-75/2967/60.0/09.00 SHWS 65																	
70,0																		
min. Einseicherung minimum reeving	5	4	3	3	2	2	4	4	3	3	2	2	4	3	3	2	2	2

Anmerkungen:

- Die angegebenen Traglastwerte gelten für ebenen und festen Stand der Maschine.
- Traglastwerte sind in Tonnen angegeben und gelten für 360 Grad.
- Die Traglastwerte berücksichtigen die Normen DIN 15019/2, ISO 4305 (Kippwinkel 4°)
- Das Gewicht der Lastaufnahmemittel (Haken, Gehänge) ist von den Traglasten abzuziehen.
- Die Traglastwerte gelten für maximale Unterwagenspurbreite.
- Lastwerte müssen begrenzt oder vermindert werden, um ungünstige Bedingungen zu berücksichtigen, wie weichen oder unebenen Boden, schiefe Gefälle, Wind, Seitenlasten, schwingende Lasten, Rucken oder plötzliches Stoppen der Ladung, Unerfahrenheit des Personals, Fahren mit Last.
- Zulässiger Seilzug je Strang bei Kranbetrieb ist bei Seildurchmesser 26 mm - 12.000 kg
- Die Traglasten gelten für den Auslegerzusammenbau gemäß Bedienungsanleitung
- Traglastwerte gelten für optimalen Auslegerzusammenbau und Rollenkopf mit Kunststoffrollen.
- Die angegebenen Traglastwerte sind nur zur Orientierung. Die jeweils gültigen Traglastwerte entnehmen Sie bitte der Bedienungsanleitung.
- Die Werte die mit * oder ** gekennzeichnet sind, gelten nur mit Sonderausrüstung.

Traglasten - SHWS 65°

lifting capacities - SHWS 65°

Gegengewicht	60 t
Unterwagenballast	20 t
Hauptauslegerwinkel	65°

Counterweight	60 t
Carbody counterweight	20 t
Main boom angle	65°

Ausladung Radius[m]	Hauptauslegerlänge / main boom length [m]																	
	41,1						46,7						52,3					
	Spitzenauslegerlänge / luffing jib length [m]																	
	24,3	29,9	35,5	41,1	46,7	52,3	24,3	29,9	35,5	41,1	46,7	52,3	24,3	29,9	35,5	41,1	46,7	52,3
25,0																		
26,0																		
27,0																		
28,0																		
29,0																		
30,0																		
31,0																		
32,0																		
33,0																		
34,0																		
35,0	10,3																	
36,0	9,9																	
37,0	9,5						8,6											
38,0	9,1	8,6					8,3											
39,0	8,7	8,3					7,9						7,0					
40,0	8,4	7,9					7,6	7,1					6,7					
41,0	8,1	7,6	7,1				7,3	6,8					6,5					
42,0	7,7	7,3	6,8				7,0	6,5					6,2					
43,0	7,4	7,0	6,5				6,7	6,3	5,8				5,9	5,4				
44,0		6,7	6,3	5,8			6,5	6,0	5,5				5,7	5,2				
45,0		6,5	6,0	5,5			6,2	5,8	5,3				5,5	5,0				
46,0		6,2	5,8	5,3				5,5	5,0				5,2	4,8	4,2			
47,0		6,0	5,5	5,1	4,6			5,3	4,8	4,3			5,0	4,6	4,1			
48,0		5,7	5,3	4,9	4,4			5,1	4,6	4,1			4,8	4,4	3,9			
49,0		5,5	5,1	4,6	4,2			4,9	4,4	3,9				4,2	3,7	3,2		
50,0			4,9	4,4	4,0			4,7	4,2	3,8	3,3			4,0	3,5	3,0		
51,0			4,7	4,2	3,8	3,3		4,5	4,0	3,6	3,1			3,8	3,3	2,8		
52,0			4,5	4,1	3,6	3,1			3,9	3,4	2,9			3,6	3,2	2,7	2,2	
53,0			4,3	3,9	3,4	2,9			3,7	3,2	2,7	2,3		3,5	3,0	2,5	2,0	
54,0			4,1	3,7	3,2	2,8			3,5	3,1	2,6	2,1			2,9	2,4	1,9	
55,0				3,5	3,1	2,6			3,4	2,9	2,4	2,0			2,7	2,2	1,7	1,2
56,0				3,4	2,9	2,5			3,2	2,8	2,3	1,8			2,6	2,1	1,6	
57,0				3,2	2,8	2,3				2,6	2,2	1,7			2,4	2,0	1,5	
58,0				3,0	2,6	2,2				2,5	2,0	1,5			2,3	1,8	1,4	
59,0				2,9	2,5	2,0				2,3	1,9	1,4			2,2	1,7	1,2	
60,0					2,3	1,9				2,2	1,8	1,3				1,6		
61,0					2,2	1,8				2,1	1,6	1,2				1,5		
62,0					2,1	1,6				1,9	1,5					1,4		
63,0					1,9	1,5					1,4					1,3		
64,0					1,8	1,4					1,3							
65,0					1,7	1,3					1,2							
66,0						1,2												
67,0																		
68,0																		
69,0																		
70,0																		
min. Einseilung minimum reeving	4	3	3	2	2	2	3	3	2	2	2	2	3	2	2	2	2	2

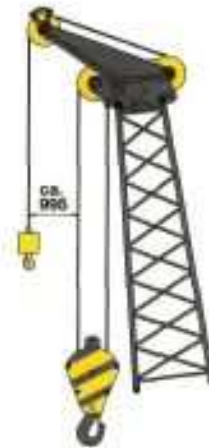
Notes:

- The rated loads shown are based on the machine on firm level ground and without travelling.
- The rated loads shown are in metric tons valid for 360 degrees swing.
- Lifting capacities are calculated to comply with DIN 15019, ISO 4305 (tipping angle 4 deg.)
- The rated loads shown include the weight of all lifting attachments, such as hook and bucket.
- The rated loads shown are valid for a maximum track extension.
- The users must derate or limit the lifted loads to allow for adverse conditions such as soft or uneven ground, out of level conditions, wind side loads, pendulum action, jacking or sudden stopping of loads, inexperience of personnel and travelling with a load.
- Max. single line pull for crane operation with rope diameter 26 mm - 12.000 kg
- Loads are valid for the boom assembly acc. operation manual
- Lifting chart values apply to optimum boom assembly androlley head with plasticsheaves.
- The lifting capacities above are for reference only. For actual lifting capacities please refer to load chart in operator's manual.
- The values marked with + or ** are valid with special attachment.

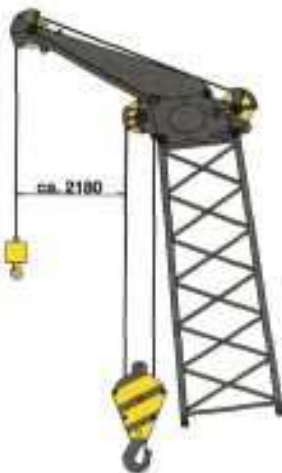
Zusatzausrüstungen Attachments



Hauptausleger SH mit Schnabelausleger S12.1(12t)
main boom SH with Auxiliary jib S12.1(12t)



Hauptausleger SHLH mit Schnabelausleger S12.1(12t)
main boom SHLH with Auxiliary jib S12.1(12t)



Hauptausleger SH mit Schnabelausleger S24.1(24t)
main boom SH with Auxiliary jib S24.1(24t)



Hauptausleger SHLH mit Schnabelausleger S24.1(24t)
main boom SHLH with Auxiliary jib S24.1(24t)



Schnabelausleger: S24.1
auxilliary jib: S24.1

Gewicht: 510 kg
weight: 510 kg
Traglast: 24,0t
capacity: 24.0t



Schnabelausleger: S12.1
auxilliary jib: S12.1

Gewicht: 370 kg
weight: 370 kg
Traglast 12,0t
capacity: 12.0t

Selbstmontagesystem Self assembly system

1



2



3



4



5



6



7



8



9



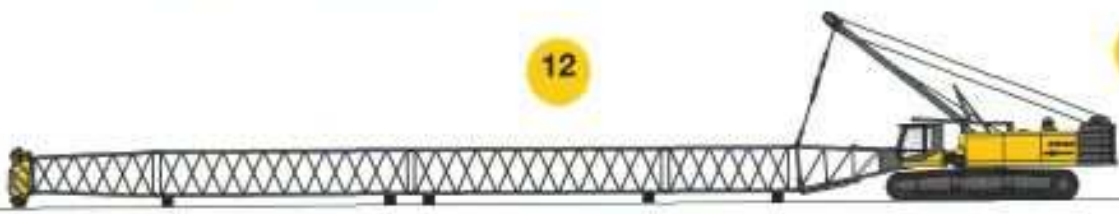
10



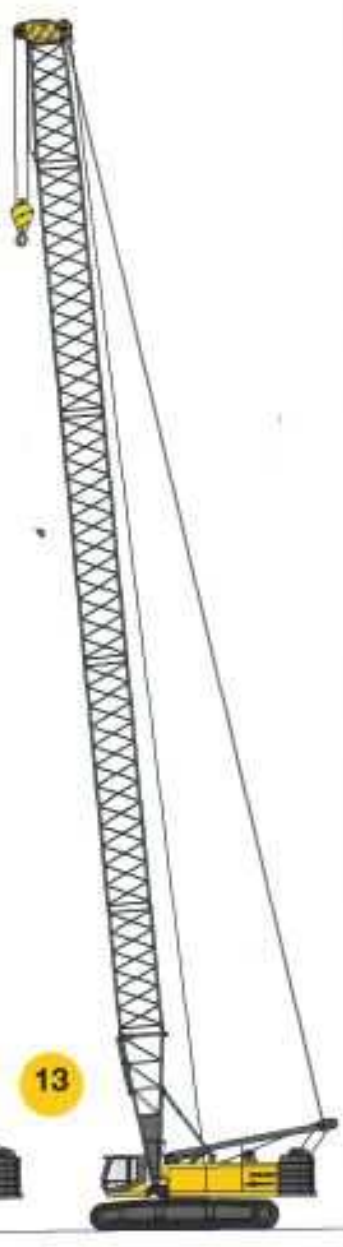
11



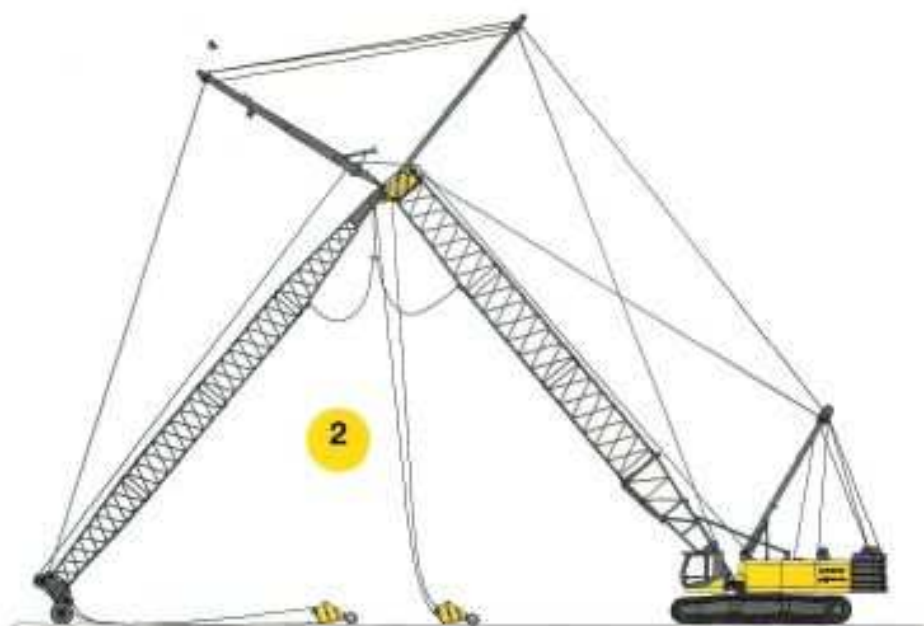
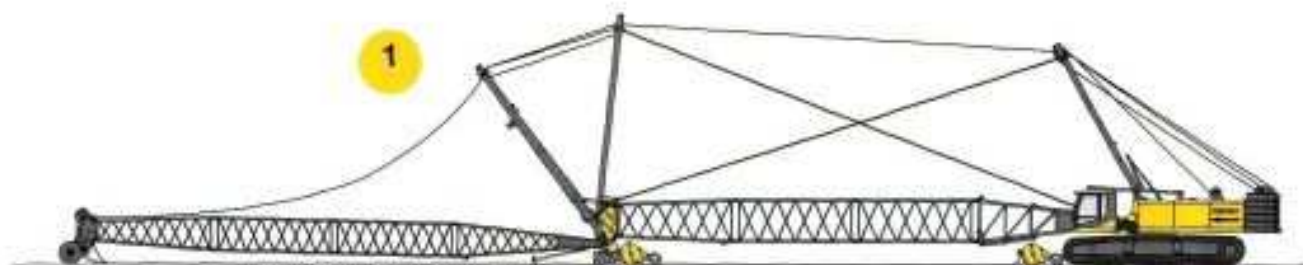
12



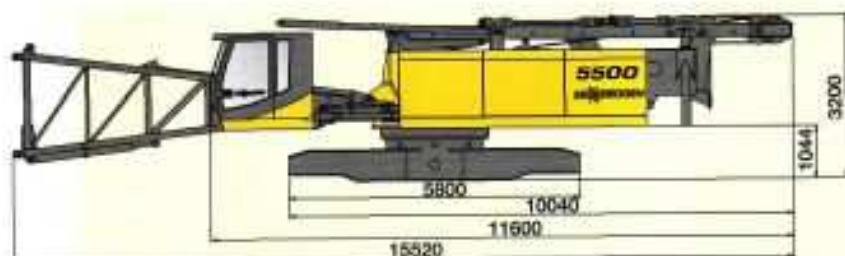
13



Aufrichten des Auslegers - SHWS
booming up of - SHWS



Transportabmessungen und Gewichte Transport dimensions and weights



5500 Grundmaschine mit Fußstück
5500 basic machine with lower boom

Transportgewicht	kg	40.000
Transportbreite/ transport width	mm	3.200



5500 Grundmaschine ohne Fußstück
5500 basic machine without lower boom

Transportgewicht	kg	37.500
Transportbreite/ transport width	mm	3.000



Raupenlaufwerk 2 Stück
Crawler 2 pieces

Gewicht / weight	kg	17.400 (2x)
------------------	----	-------------



Ballastgrundplatte
Counterweight base plate

Gewicht / weight	kg	13.300 (1x)
------------------	----	-------------



Gegengewicht 10 Stück
Counterweight 10 pieces

Gewicht / weight	kg	4.800 (10x)
------------------	----	-------------



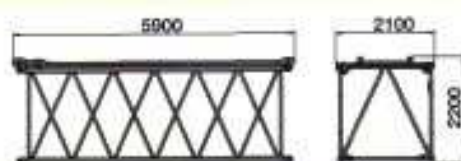
Unterwagenballast 2 Stück
Carbody counterweight 2 pieces

Gewicht / weight	kg	10.000 (2x)
------------------	----	-------------



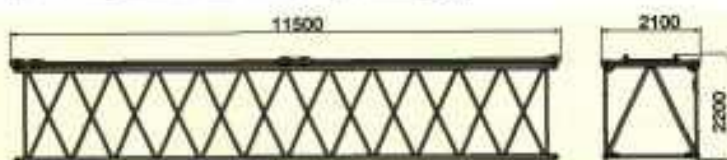
Auslegerfußstück 7 m Typ SH 2027
Lower boom 7 m type SH 2027

Gewicht / weight	kg	2.500
Breite / width	mm	2.100



Ausleger - Zwischenstück 5,6 m Typ SH 2027
mit Abspannung
Boom insert 5.6 m type SH 2027 with pendants

Gewicht / weight	kg	1200
------------------	----	------



Ausleger - Zwischenstück 11,2 m Typ SH 2027
(mit Abspannung)
Boom insert 11.2 m type SH 2027 with pendants

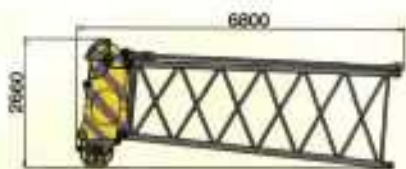
Gewicht / weight	kg	2200
------------------	----	------

SH

Transportabmessungen und Gewichte

Transport dimensions and weights

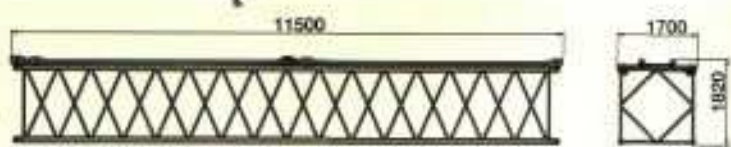
SH
LH
WS
FS



Auslegerkopfstück 5,6 m Typ SH 2027 mit Abspannung und Auslegerkopf T150
Upper boom 5.6 m type SH 2027 with pendants and boom head T150
Gewicht / weight kg 2690
Breite / width mm 2100



Ausleger - Zwischenstück 5,6 m Typ LH 1608 mit Abspannung
Boom insert 5.6 m type LH 1608 with pendants
Gewicht / weight kg 930



Ausleger - Zwischenstück 11,2 m Typ LH 1608 mit Abspannung
Boom insert 11.2 m type LH 1608 with pendants
Gewicht / weight kg 1730



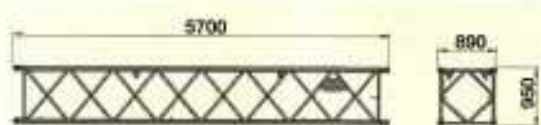
Auslegerkopfstück 5,6 m Typ LH 1608 mit Abspannung und Auslegerkopf T70
Upper boom 5.6 m type LH 1608 with pendants and boom head T70
Gewicht / weight kg 1500
Breite / width mm 1700



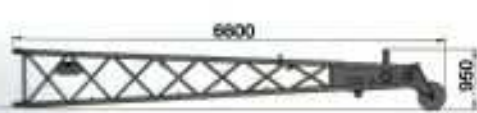
Auslegerfußstück WS 7 m Typ LH 1608 mit zwei Abspannböcken
Lower boom WS 7 m type LH 1608 with two A-frames
Gewicht / weight kg 5300
Breite / width mm 1950



Auslegerfußstück FS 7,5 m Typ 870 mit Abspannbock
Lower boom FS 7.5 m type 870 with A-frame
Gewicht / weight kg 900
Breite / width mm 1150



Ausleger - Zwischenstück FS 5,6 m Typ 870 mit Seilen
Boom insert FS 5.6 m type 870 with ropes
Gewicht / weight kg 400



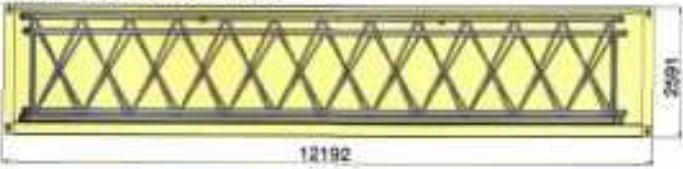
Auslegerkopfstück FS 5,6 m Typ 870 mit Seilen
Upper boom FS 5.6 m type 870 with ropes
Gewicht / weight kg 500
Breite / width mm 880

20ft - Container 1CC



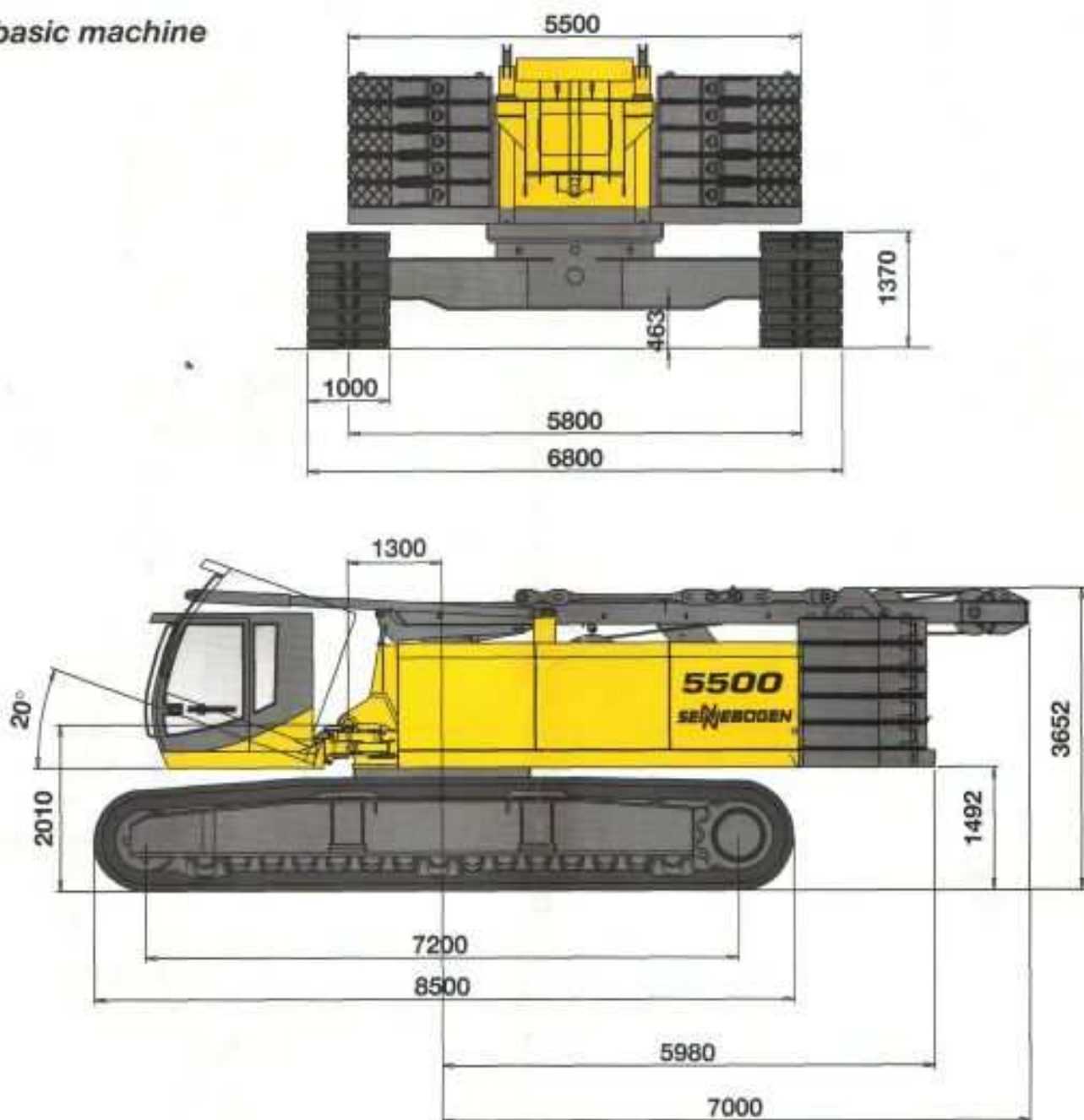
Ausleger - Zwischenstück 5,6 m Typ SH 2027 inkl. 5,6 m Typ LH 1608 mit Abspannung
Boom insert 5.6 m type SH 2027 incl. 5.6 m type LH 1608 with pendants
Gewicht / weight kg 2130 / 2580*

40ft - Container 1AA



Ausleger - Zwischenstück 11,2 m Typ 2027 inkl. 11,2 m Typ LH 1608 mit Abspannung
Boom insert 11.2 m type SH 2027 incl. 11.2 m type LH 1608 with pendants
Gewicht / weight kg 3930

Grundmaschine
basic machine



Vorsprung durch Innovation
Leading through Innovation

SENNEBOGEN Maschinenfabrik GmbH
Hebbelstr. 30 · D-94315 Straubing

Tel: +49(0)9421/5 40-1 44/1 46/1 53 Fax: 4 38 82

E-mail: marketing@sennebogen.de www.sennebogen.de

Technische Änderungen ohne Vorankündigung und Verpflichtung gegenüber früher gelieferten Geräten vorbehalten! Die abgebildeten Geräte können Sonderausrüstungen haben! Irrtum und Druckfehler vorbehalten.

Technical specifications are subject to change without notice and without incurring responsibility for machines previously sold! The shown machines may have special equipment! Error and misprints reserved.

↗ www.sennebogen.com

Distributeur :



24, avenue Eiffel - ZA Eiffel - BP 8
17220 GRETZ-ARMANVILLEERS - France
Tel: +33 (0)1 64 51 16 10 - Fax: +33 (0)1 64 51 16 20